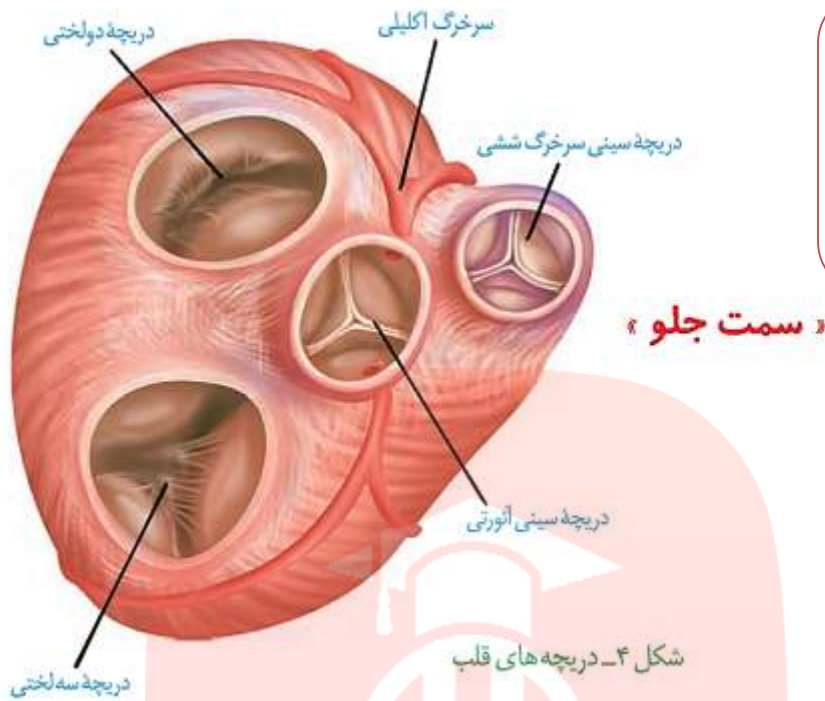


جمع بندی
دریچه‌های قلب
در انسان



شکل ۴- دریچه‌های قلب

– دریچه‌های قلب به کدام طرف باز می‌شوند؟ به کدام طرف بسته می‌شوند؟

توضیح	جهت حرکت برای بسته شدن	جهت حرکت برای باز شدن	نوع دریچه	انواع دریچه
دریچه‌های دهلیزی-بطنی همواره یک طرفه باز می‌شوند.	↑	↓	دو لختی	دهلیزی – بطنی
	↑	↓	سه لختی	
سرخرگ ششی و آنورت به طرف بالا هستند باید دریچه‌های آن‌ها به سمت بالا باز می‌شود.	↓	↑	سینه‌ششی	سینه‌شکل
	↓	↑	سینه‌آنورتی	

دریچه‌های قلبی

دریچه‌ی قلبی (دو لختی و سه لختی)	دریچه‌ی سینه‌ی	نوع دریچه
از شروع انقباض بطن‌ها تا پایان انقباض بطن‌ها کمی قبل از شروع استراحت عمومی	از شروع انقباض بطن‌ها تا پایان انقباض بطن‌ها کمی قبل از شروع استراحت عمومی	زمانی که دریچه‌ها باز هستند
از شروع استراحت عمومی	از شروع انقباض بطن‌ها	زمانی که دریچه‌ها باز می‌شوند
۰/۵ ثانیه	۰/۳ ثانیه	مدت زمانی که دریچه‌ها باز هستند
در تمام مدت انقباض بطن‌ها	در تمام مدت انقباض بطن‌ها	زمانی که دریچه‌ها بسته هستند
پایان انقباض دهلیزها (در نوک قله موج QRS)	پایان انقباض بطن‌ها (کمی پس از ثبت قله موج T)	زمانی که دریچه‌ها بسته می‌شوند
۰/۳ ثانیه	۰/۵ ثانیه	مدت زمانی که دریچه‌ها بسته هستند
قوی، گنگ و طولانی	ضعیف، واضح و کوتاه	ویژگی
ابتدای انقباض بطن‌ها (کمی پس از ثبت بخش R از موج QRS)	ابتدای استراحت عمومی (کمی پس از ثبت قله موج T)	زمان شنیده شدن